

KALIBRA SK s.r.o. Rudolfa Súlenského 386/11, Rajecké Teplice 01313

Prevádzka: Kukučínova 2968, Kysucké Nové Mesto 02401

Akreditované kalibračné laboratórium

vahyknapec@gmail.com 0903 251 293

Profesionálny teplomer/Vlhkomer so záznamníkom

TFA 30.3039 IT DTHL Hydrologg Pro

1. Inštalácia programu a zariadenia

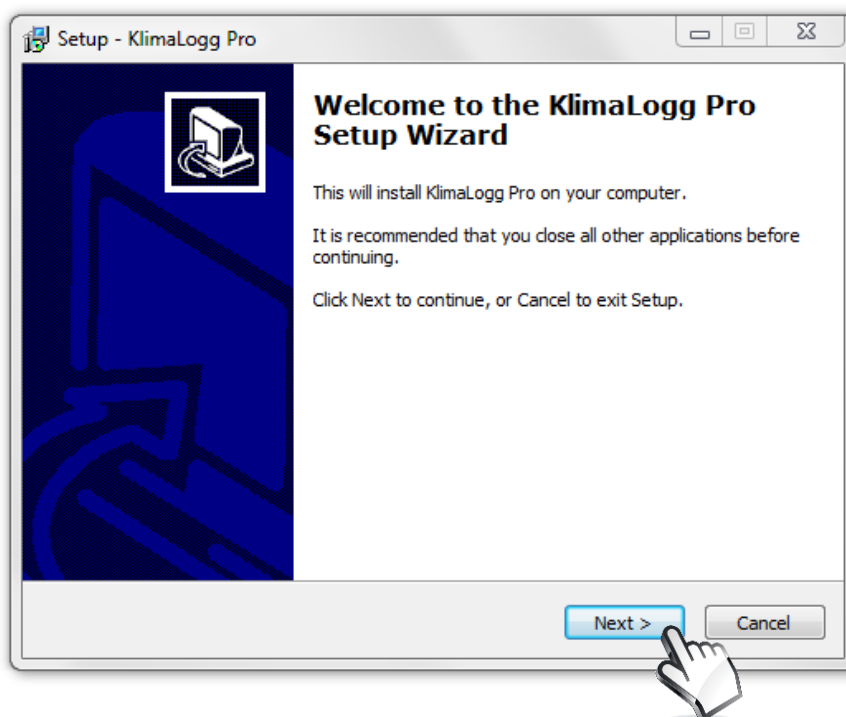
2. Používanie termometru KlimaLogg Pro

1 Inštalácia programu a USB zariadenia

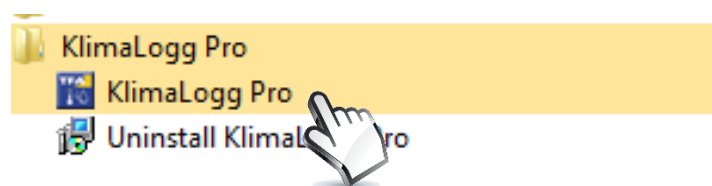
1. Inštalácia programu

Samotný program stiahnete [tu](#)

Súbor uložíte a následne spustíte inštaláciu



Po inštalácii máte v PC k dispozícii program KlimaLogg Pro



2. Inštalácia USB

Kľúč USB, ktorý je súčasťou balenia zasuniete do PC a počkáte pokiaľ sa automaticky nahrá ovládač zariadenia (môže to trvať aj 5 min)

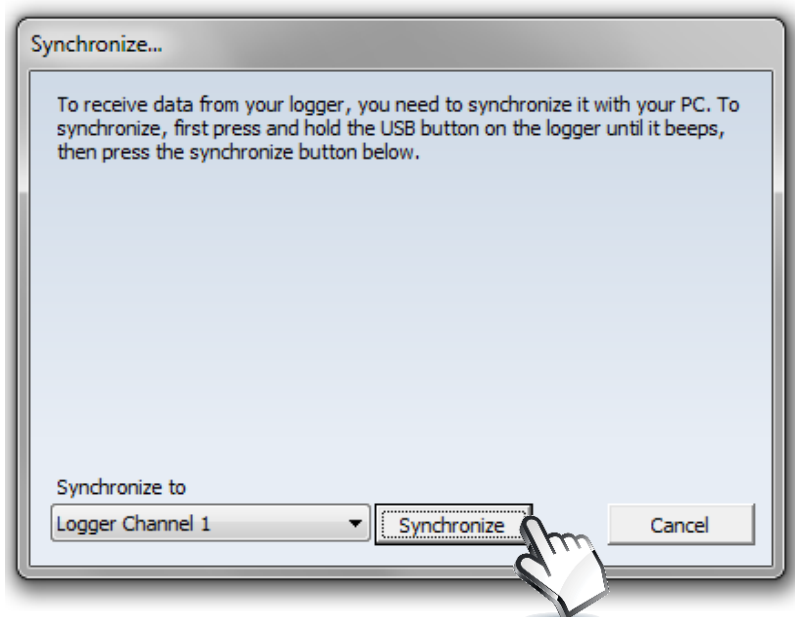


2. Používanie termometru KlimaLogg Pro

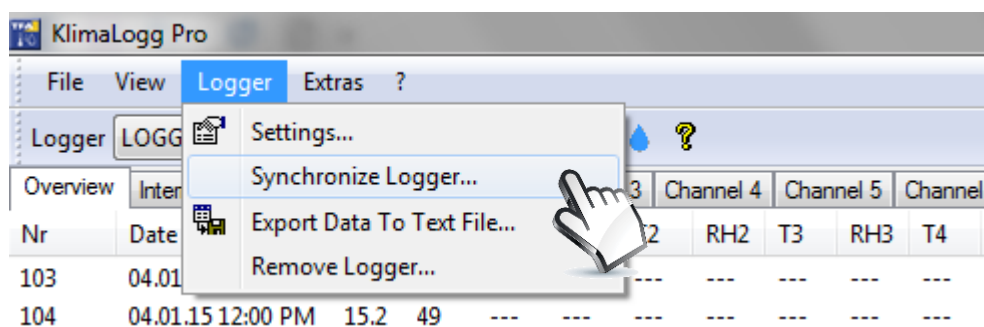
1. **Spustíte program KlimaLogg Pro v PC, pričom USB zariadenie máte zasunuté taktiež v PC**
2. **Zariadenie (termometer) donesiete k PC a stlačíte na ňom tlačidlo USB po dobu troch sekúnd pokiaľ nezaznie zvukový signál**



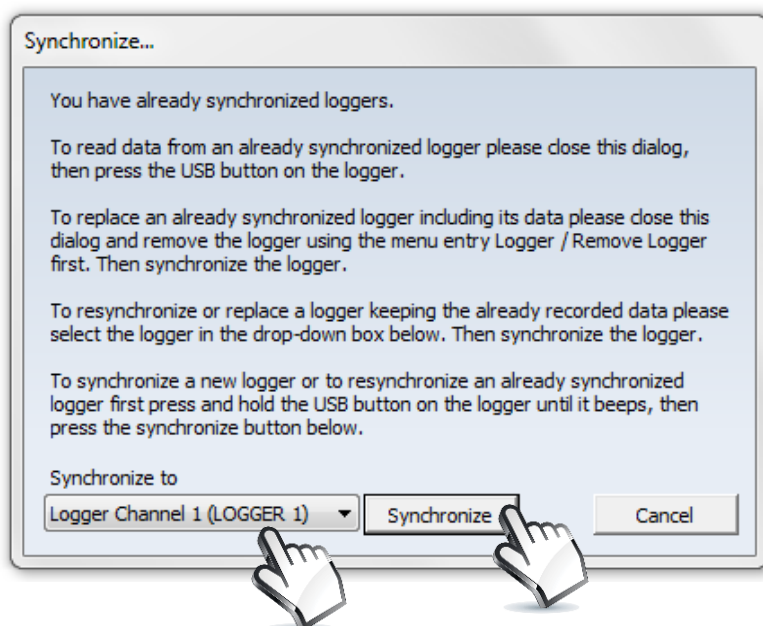
3. Následne v programe stisnete tlačidlo „Synchronize“



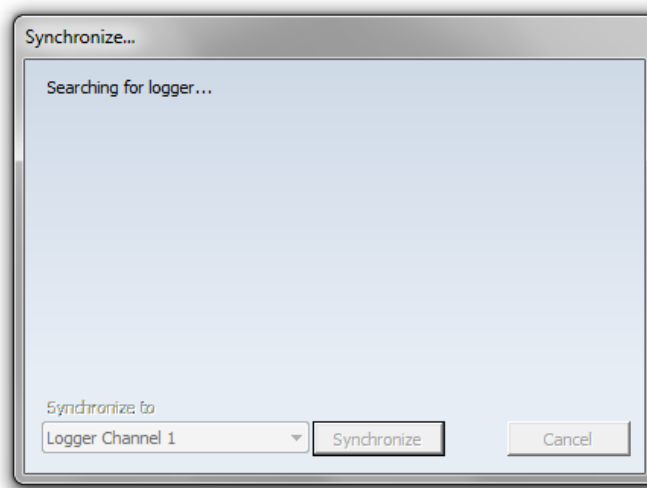
Pokiaľ sa už na zariadení USB nachádzajú údaje z predchádzajúceho obdobia, stlačíte **Logger – Synchronize Logger**



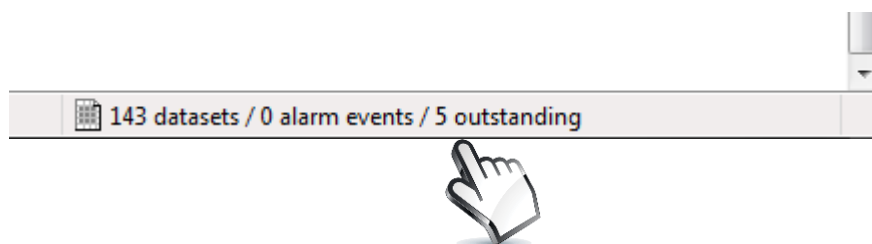
Vyberiete **LOGGER 1** a stisnete „Synchronize“



4. Zariadenie sa spáruje s PC – je potrebné počkať



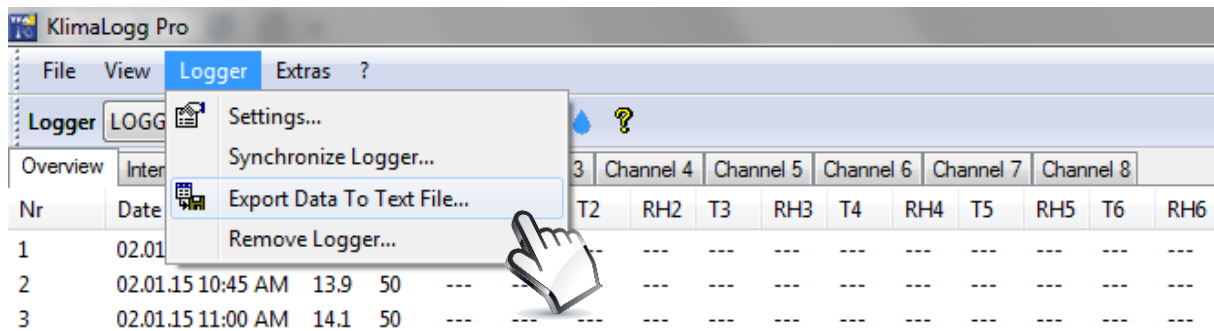
5. Následne sa prenású údaje priamo do PC, pričom v pravom dolnom rohu vidíte počet zostávajúcich údajov, ktoré sa ešte nepreniesli



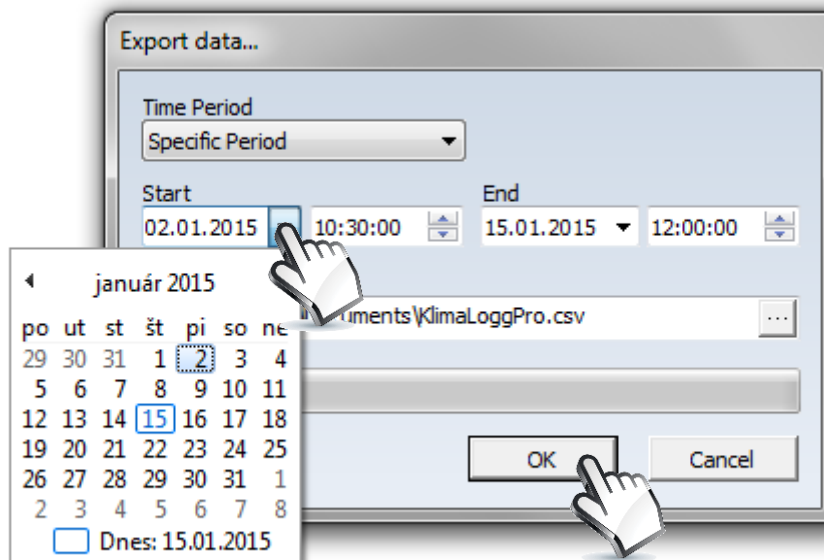
6. Po ukončení synchronizácie (**0 outstanding**) je potrebné **zariadenie odniesť naspäť na miesto, kde zaznamenáva teplotu.** (chladnička)



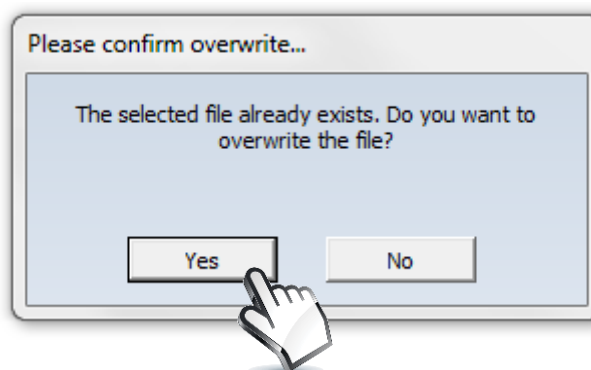
7. Následne exportujete dáta do tabuľky



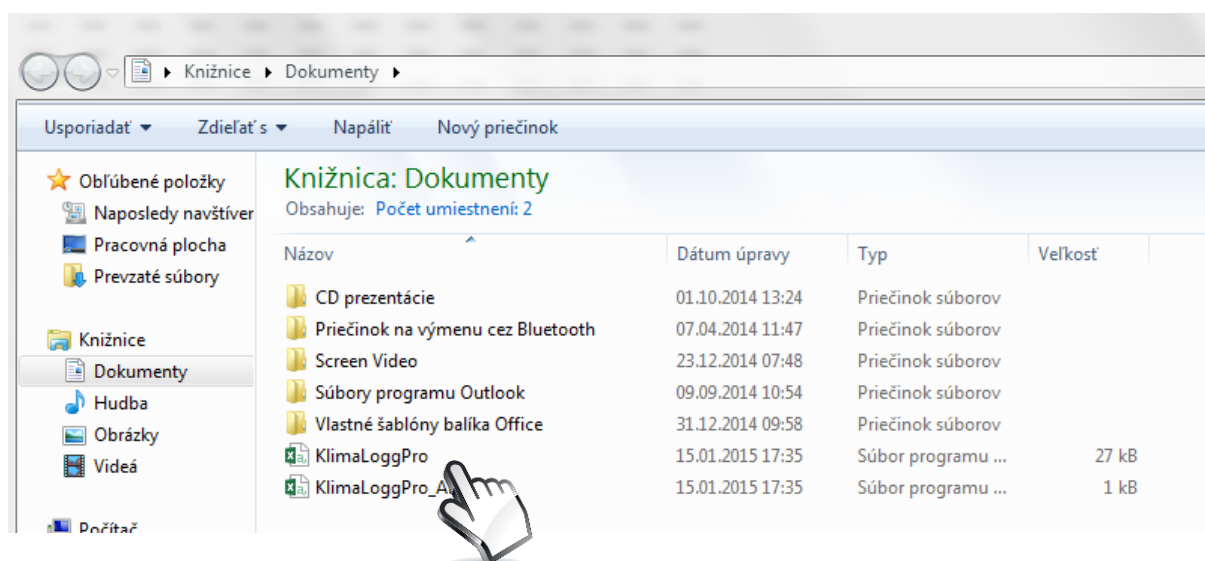
8. Vyberiete časové obdobie, ktoré sa týka reklamovaného tovaru (deň dodania tovaru, až po aktuálny dátum) a stisnete OK.



9. Pokiaľ už máte v PC uložené dáta z predchádzajúcej synchronizácie, program sa Vás opýta, či ich chcete prepísať. Vyberiete možnosť „Yes“ pokiaľ áno.



10. V priečinku dokumenty nájdete vytvorený súbor (KlimaLoggPro)



11. Súbor upravíte v editore tak, že ponecháte iba stĺpec A (čas) a B (teplota), pričom ostatné stĺpce vymažete

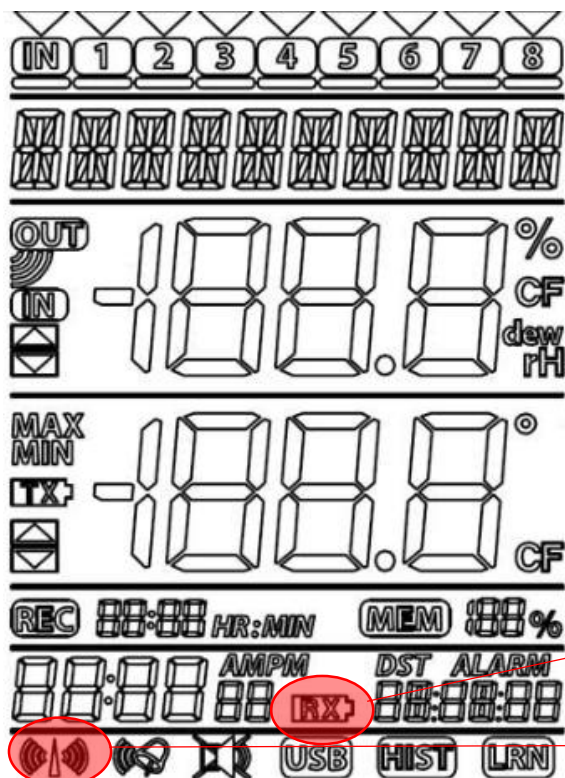
	A	B	C	D	E	F	G	H	I	J	K	L	M	N	O	P	Q	R	S	T	U	V	W	X	Y	Z	AA	AB
1	Timestamp	TI	RHI	DEW1	T1	RH1	DEW1	T2	RH2	DEW2	T3	RH3	DEW3	T4	RH4	DEW4	T5	RH5	DEW5	T6	RH6	DEW6	T7	RH7	DEW7	T8	RH8	DEW8
2	02.01.2015 10:30	13.2	52	03.6	---	---	---	---	---	---	---	---	---	---	---	---	---	---	---	---	---	---	---	---	---	---	---	---
3	02.01.2015 10:45	13.9	50	03.7	---	---	---	---	---	---	---	---	---	---	---	---	---	---	---	---	---	---	---	---	---	---	---	---
4	02.01.2015 11:00	14.1	50	03.9	---	---	---	---	---	---	---	---	---	---	---	---	---	---	---	---	---	---	---	---	---	---	---	---
5	02.01.2015 11:15	08.5	16	-15.9	---	---	---	---	---	---	---	---	---	---	---	---	---	---	---	---	---	---	---	---	---	---	---	---
6	02.01.2015 11:30	6.0	16	-17.9	---	---	---	---	---	---	---	---	---	---	---	---	---	---	---	---	---	---	---	---	---	---	---	---
7	02.01.2015 11:45	08.9	55	0.4	---	---	---	---	---	---	---	---	---	---	---	---	---	---	---	---	---	---	---	---	---	---	---	---
8	02.01.2015 12:00	10.2	55	01.6	---	---	---	---	---	---	---	---	---	---	---	---	---	---	---	---	---	---	---	---	---	---	---	---
9	02.01.2015 12:15	11.0	54	02.1	---	---	---	---	---	---	---	---	---	---	---	---	---	---	---	---	---	---	---	---	---	---	---	---
10	02.01.2015 12:30	11.7	54	02.7	---	---	---	---	---	---	---	---	---	---	---	---	---	---	---	---	---	---	---	---	---	---	---	---
11	02.01.2015 12:45	12.2	53	02.9	---	---	---	---	---	---	---	---	---	---	---	---	---	---	---	---	---	---	---	---	---	---	---	---
12	02.01.2015 13:00	12.7	53	03.4	---	---	---	---	---	---	---	---	---	---	---	---	---	---	---	---	---	---	---	---	---	---	---	---
13	02.01.2015 13:15	13.1	52	03.5	---	---	---	---	---	---	---	---	---	---	---	---	---	---	---	---	---	---	---	---	---	---	---	---
14	02.01.2015 13:30	13.5	52	03.9	---	---	---	---	---	---	---	---	---	---	---	---	---	---	---	---	---	---	---	---	---	---	---	---
15	02.01.2015 13:45	13.8	51	03.9	---	---	---	---	---	---	---	---	---	---	---	---	---	---	---	---	---	---	---	---	---	---	---	---
16	02.01.2015 14:00	14.0	51	4.0	---	---	---	---	---	---	---	---	---	---	---	---	---	---	---	---	---	---	---	---	---	---	---	---
17	02.01.2015 14:15	14.2	51	04.2	---	---	---	---	---	---	---	---	---	---	---	---	---	---	---	---	---	---	---	---	---	---	---	---
18	02.01.2015 14:30	14.4	51	04.4	---	---	---	---	---	---	---	---	---	---	---	---	---	---	---	---	---	---	---	---	---	---	---	---
19	02.01.2015 14:45	14.5	51	04.5	---	---	---	---	---	---	---	---	---	---	---	---	---	---	---	---	---	---	---	---	---	---	---	---
20	02.01.2015 15:00	14.6	51	04.6	---	---	---	---	---	---	---	---	---	---	---	---	---	---	---	---	---	---	---	---	---	---	---	---

12. Upravený súbor vytlačíte a pripojíte k Reklamačnému záznamu, spolu s ďalšími dokumentami (Preukázanie dodržania teplotného režimu, kópia kalibračného listu meradla)

	A	B	C	D	E	F	G	H	I
1	Timestamp	TI							
2	02.01.2015 10:30	13.2							
3	02.01.2015 10:45	13.9							
4	02.01.2015 11:00	14.1							
5	02.01.2015 11:15	08.5							
6	02.01.2015 11:30	6.0							
7	02.01.2015 11:45	08.9							
8	02.01.2015 12:00	10.2							
9	02.01.2015 12:15	11.0							
10	02.01.2015 12:30	11.7							
11	02.01.2015 12:45	12.2							
12	02.01.2015 13:00	12.7							
13	02.01.2015 13:15	13.1							

Okrem zaznamenávania teplôt, **je veľmi dôležitá aj kontrola stavu batérie na displeji prístroja**. Pokiaľ je na prístroji viditeľný indikátor slabej batérie (obr. nižšie) je potrebné vymeniť v ňom batérie, aby sa predišlo nefunkčnosti prístroja a tým prerušeniu zaznamenávania údajov.

Po výmene batérií je potrebné počkať, pokiaľ prístroj zosynchronizuje čas a dátum, toto môže trvať aj niekoľko minút. V momente, keď začne synchronizácia, bliká indikátor automatickej synchronizácie. Je potrebné, aby bol prístroj umiestnený pri okne s výhľadom na oblohu.



Indikátor batérie

Indikátor synchronizácie času/dátumu